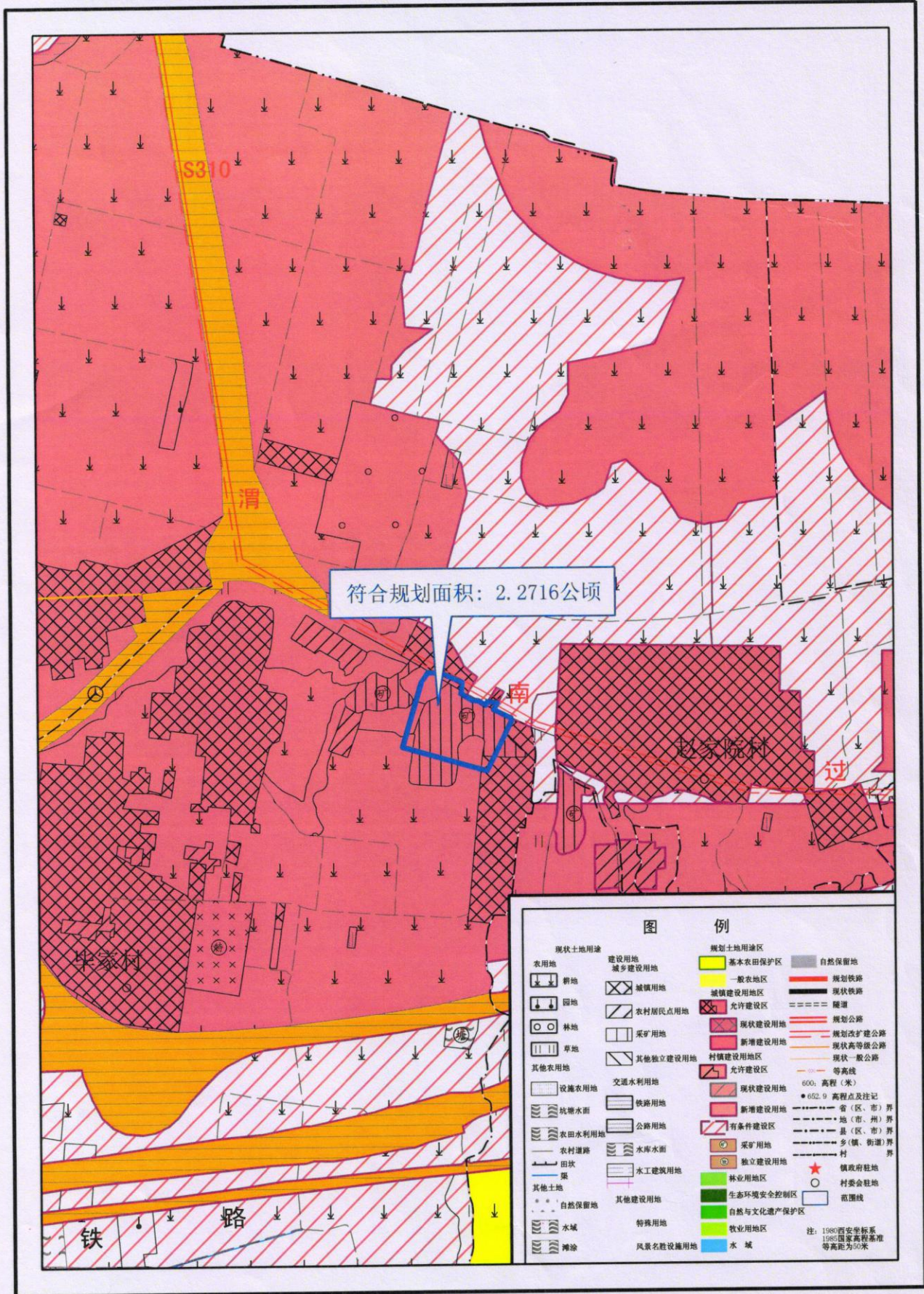


临渭区向阳街道办事处土地利用总体规划图(局部)



比例尺 1:10000

渭南市自然资源局临渭分局

图例	
现状土地利用	规划土地利用
<ul style="list-style-type: none"> 农用地 耕地 园地 林地 草地 其他农用地 设施农用地 坑塘水面 农田水利用地 农村道路 田坎 渠 其他土地 自然保留地 水域 滩涂 	<ul style="list-style-type: none"> 建设用地 城乡建设用地 城镇建设用地 农村居民点用地 采矿用地 其他独立建设用地 交通水利用地 铁路用地 公路用地 水库水面 水工建筑用地 其他建设用地 特殊用地 风景名胜设施用地
<ul style="list-style-type: none"> 基本农田保护区 一般农地区 城镇建设用地 允许建设区 现状建设区 新增建设区 村镇建设区 允许建设区 现状建设区 新增建设区 有条件建设区 采矿用地 独立建设区 林业用地 生态环境安全控制区 自然与文化保护区 牧业用地 水域 	<ul style="list-style-type: none"> 自然保留地 规划铁路 现状铁路 规划公路 规划改扩建公路 现状高等级公路 现状一般公路 等高线 600: 高程(米) 652.9: 高程点及注记 省(区、市)界 地(市、州)界 县(区、市)界 乡(镇、街道)界 村界 镇政府驻地 村委会驻地 范围线

注: 1980西安坐标系
1985国家高程基准
等高距为50米

