

副本



182712055022
有效期至2024年02月28日

检测报告

HP-2022-06-34G-1

项目名称：年产 700 万个塑料瓶（壶）建设项目监测

委托单位：渭南灿美璟和塑料制品有限公司

被测单位：渭南灿美璟和塑料制品有限公司

陕西林泉环境检测技术有限公司

2022年09月15日



检测报告

HP-2022-06-34G-1

第 1 页共 4 页

项目名称	年产 700 万个塑料瓶（壶）建设项目监测			
被测单位	渭南灿美璟和塑料制品有限公司			
单位地址	渭南市临渭区故市镇南师村加油站北 100 米			
联系人	惠总	联系电话	15929566767	
样品种类	气	样品状态	气袋完好，适检	
检测内容	无组织废气	检测项目	非甲烷总烃	
		检测频次	连续检测 3 天，每天检测 3 次	
		采样日期	2022.06.14-2022.06.16	分析日期
	噪声	检测项目	等效连续 A 声级	
		检测频次	连续监测 2 天，每天昼间、夜间各监测 1 次	
		检测日期	2022.06.15-2022.06.16	
检测点位	无组织废气：在厂界上风向设置 1 个点（1#），下风向设置 3 个点（2#、3#、4#），共 4 个检测点位，见附图。 噪声：在厂界东（N1）、厂界南（N2）、厂界西（N3）、厂界北（N4）、敏感点板西村（N5）、南师村（N6）、东燕村（N7）各设 1 个监测点位，共 7 个监测点位，见附图。			
监测依据	1.《大气污染物无组织排放监测技术导则》（HJ/T 55-2000）； 2.《工业企业厂界环境噪声排放标准》（GB 12348-2008）。			

、无组织废气检测

检测内容			
检测项目	检测方法	检出限（mg/m ³ ）	检测仪器、编号、检定/校准有效日期
非甲烷总烃	环境空气 总烃、甲烷和非甲烷总烃的测定 直接进样-气相色谱法 HJ 604-2017	0.07	GC-4000A 气相色谱仪 No.LQ-QX001（2023.09.15）
检测结果			
采样日期：2022.06.14			

检测报告

HP-2022-06-34G-1

第 2 页共 4 页

检测点位		气温 (°C)	气压 (kPa)	风向	风速 (m/s)	非甲烷总烃(mg/m ³)
1# 上风向	第一次	23.5	96.09	西南	2.1	0.38
	第二次	25.6	96.06	西南	2.4	0.39
	第三次	28.1	96.02	西南	2.3	0.35
2# 下风向	第一次	23.5	96.09	西南	2.1	0.50
	第二次	25.6	96.06	西南	2.4	0.69
	第三次	28.1	96.02	西南	2.3	0.70
3# 下风向	第一次	23.5	96.09	西南	2.1	0.53
	第二次	25.6	96.06	西南	2.4	0.59
	第三次	28.1	96.02	西南	2.3	0.66
4# 下风向	第一次	23.5	96.09	西南	2.1	0.67
	第二次	25.6	96.06	西南	2.4	0.75
	第三次	28.1	96.02	西南	2.3	0.68
、 采样日期：2022.06.15						
检测点位		气温 (°C)	气压 (kPa)	风向	风速 (m/s)	非甲烷总烃(mg/m ³)
1# 上风向	第一次	24.8	96.12	东	2.4	0.33
	第二次	26.9	96.10	东	2.2	0.36
	第三次	30.0	96.07	东	2.4	0.41
2# 下风向	第一次	24.8	96.12	东	2.4	0.53
	第二次	26.9	96.10	东	2.2	0.73
	第三次	30.0	96.07	东	2.4	0.58
3# 下风向	第一次	24.8	96.12	东	2.4	0.73
	第二次	26.9	96.10	东	2.2	0.72
	第三次	30.0	96.07	东	2.4	0.63
4# 下风向	第一次	24.8	96.12	东	2.4	0.73
	第二次	26.9	96.10	东	2.2	0.79
	第三次	30.0	96.07	东	2.4	0.76

检测报告

采样日期：2022.06.16						
检测点位		气温 (°C)	气压 (kPa)	风向	风速 (m/s)	非甲烷总烃(mg/m ³)
1# 上 风 向	第一次	24.9	96.15	东	1.9	0.32
	第二次	27.2	96.11	东	2.1	0.38
	第三次	30.5	96.08	东	1.8	0.20
2# 下 风 向	第一次	24.9	96.15	东	1.9	0.54
	第二次	27.2	96.11	东	2.1	0.66
	第三次	30.5	96.08	东	1.8	0.68
3# 下 风 向	第一次	24.9	96.15	东	1.9	0.55
	第二次	27.2	96.11	东	2.1	0.77
	第三次	30.5	96.08	东	1.8	0.62
4# 下 风 向	第一次	24.9	96.15	东	1.9	0.71
	第二次	27.2	96.11	东	2.1	0.48
	第三次	30.5	96.08	东	1.8	0.65

三、噪声检测

检测仪器		AWA6228+多功能声级计 No.LQ-CY033 (2023.04.17)		
仪器校准	校准时间	校准仪器、编号、检定/校准有效日期	仪器校准值	
			测量前	测量后
	2022.06.15	AWA6221A 声校准器 No.LQ-CY016 (2022.10.13)	93.8	93.9
2022.06.16	93.8		93.7	
检测结果				单位：dB(A)
检测日期	测点编号	昼间 (Leq)	夜间 (Leq)	
2022.06.15	N1 厂界东	54	47	
	N2 厂界南	53	45	
	N3 厂界西	56	47	
	N4 厂界北	52	44	
	N5 板西村	56	45	

检测报告

HP-2022-06-34G-1

第 4 页共 4 页

检测日期	测点编号	昼间 (Leq)	夜间 (Leq)
2022.06.15	N6 南师村	51	43
	N7 东燕村	54	44
气象条件	天气: 晴~多云 风速: 2.4m/s		风向: 东

检测日期	测点编号	昼间 (Leq)	夜间 (Leq)
2022.06.16	N1 厂界东	55	47
	N2 厂界南	53	44
	N3 厂界西	56	47
	N4 厂界北	52	43
	N5 板西村	55	46
	N6 南师村	52	42
	N7 东燕村	54	42
气象条件	天气: 晴 风速: 1.9m/s		风向: 东

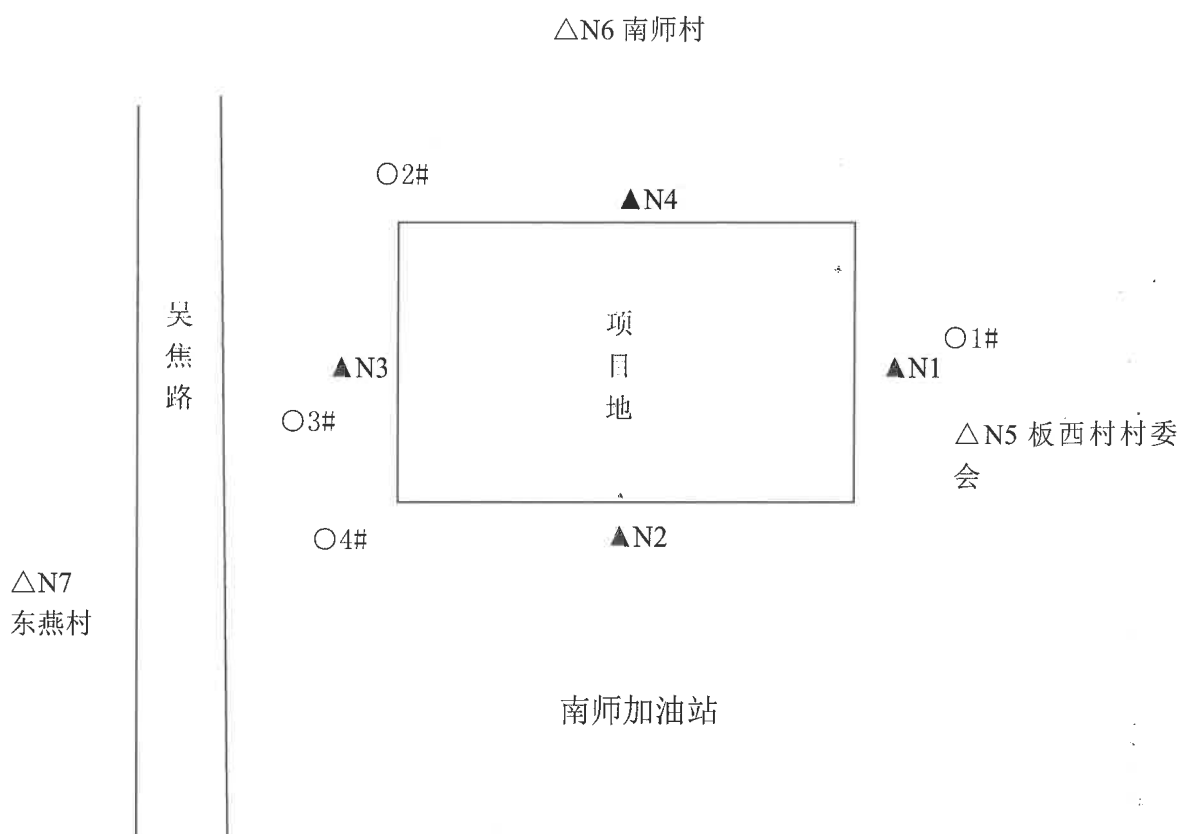
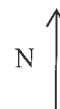
报告编写人: 马音静
2022年 9 月 15 日

审核人: 董
2022 年 9 月 15 日

授权签字人: 同
2022 年 9 月 15 日

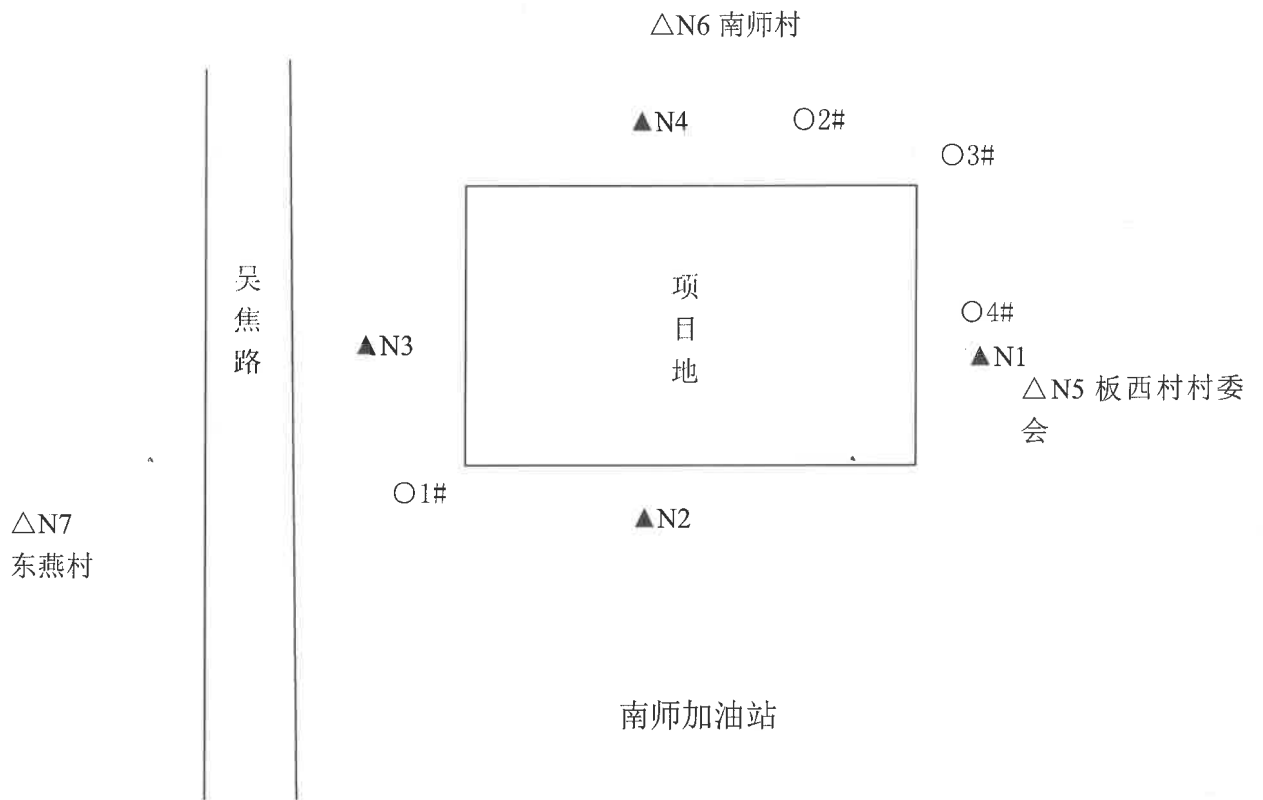
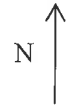


附图：检测点位示意图



- ▲表示厂界噪声监测点位
- △表示噪声敏感点监测点位
- 表示无组织废气检测点位

附图：检测点位示意图



- ▲表示厂界噪声监测点位
- △表示噪声敏感点监测点位
- 表示无组织废气检测点位